

水中ポンプ



項目	型式	HS-2.4S	KTV2-8	22EAH251.5	KTV2-22	KTV2-37H	KTV5-55
項目		100V水中ポンプ	0.75kw水中ポンプ	1.5kw水中ポンプ	2.2kw水中ポンプ	3.7kw水中ポンプ	5.5kw水中ポンプ
メーカー		鶴見製作所	鶴見製作所	荏原製作所	鶴見製作所	鶴見製作所	鶴見製作所
出力	kW	0.4	0.75	1.5	2.2	3.7	5.5
電圧	V	100	200	200	200	200	200
全揚程	M	8	10	20	20	30	22
吐出量	m3/min	0.1	0.18	0.1	0.2	0.2	0.6
全幅	mm	234	200	238	240	285	300
全高	mm	328	353	506	412	510	545
質量	mm	11.3	12.7	22	24.5	36	46.5

残水ポンプ・スweepポンプ

項目	型式	50EQS5.4S	LSP2-4
項目		100V残水ポンプ	100Vスweepポンプ
メーカー		荏原製作所	鶴見製作所
出力	kW	0.4	0.48
出力	V	100	100
全揚程	M	12	9
吐出量	m3/min	0.05	0.06
全幅	mm	227	240
全高	mm	366	307
質量	mm	12	12.3



セミサンドポンプ



項目	型式	HSD2.55S	22EAZ251.5	KTV2-50	KTV2-80	42EAZ253.7	SPK-38
項目		100Vサンドポンプ	1.5kwサンドポンプ	2Kサンドポンプ	3Kサンドポンプ	3.7kwサンドポンプ	5.5kw水陸横型サンドポンプ
メーカー		鶴見製作所	荏原製作所	鶴見製作所	鶴見製作所	荏原製作所	三興ポンプ
出力	kW	0.55	1.5	2	3	3.7	5.5
電圧	V	100	200	200	200	200	200
全揚程	M	9	15	12	12	18	17
吐出量	m3/min	0.1	0.2	0.25	0.5	0.5	0.5
全幅	mm	234	238	250	295	286	
全高	mm	391	576	454	550	698	
質量	mm	15	24.5	24.5	37.5	42.4	220

水中ポンプ

100V水中ポンプ



200V3.7kw水中ポンプ

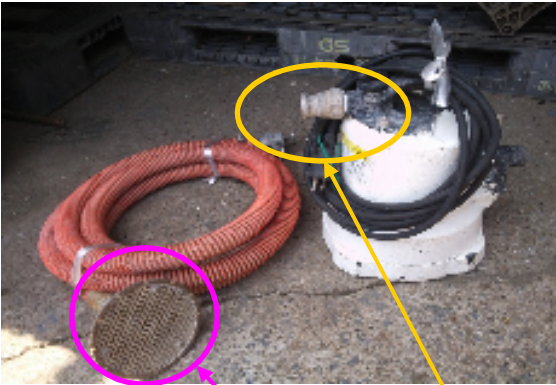


吸込み口 吐き出し口

側面下部の吸込み口より水を吸込み、吐出し口(場所は型式によって変わる)より吐き出す。

残水ポンプ(底吸いポンプ)

100Vスイープポンプ



100V残水ポンプ



吸込み口 吐き出し口

円盤状の底より水を吸込み、吐出し口より吐き出す。
吸込みの円盤が別部品になっているのがスイープポンプ。
吸込み口がポンプの底についているのが残水ポンプ。

サンドポンプ

200V1.5Kサンドポンプ



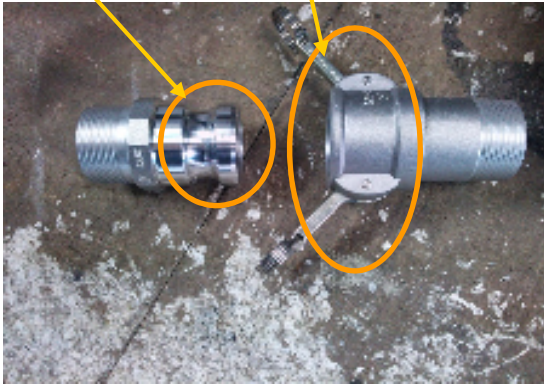
吸込み口 吐き出し口 足

側面下部の吸込み口より水を吸込み、吐出し口(場所は型式によって変わる)より吐き出す。
水中ポンプの違いは、吸込み口の下に足がついていること。

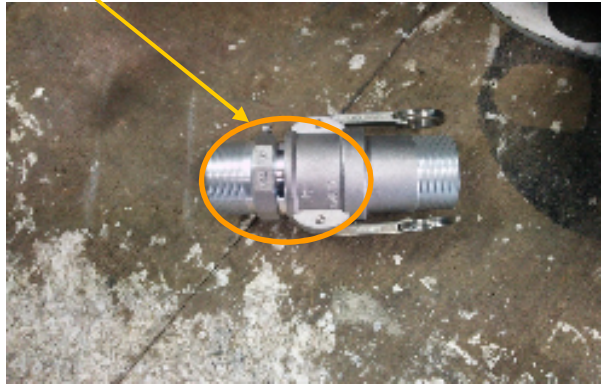
ホース取付金具

カムロック雄

カムロック雌



取付け図

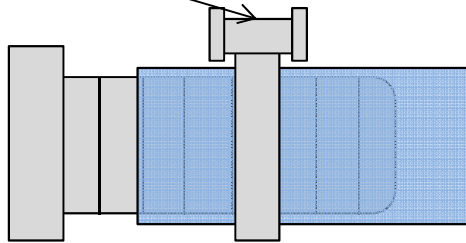


2吋竹の子

雄ネジ



竹の子の先にはホースを直接差し込み、ホースバンドで止める。



水中ポンプ吐出し口

カムロック雄



6分ネジ雄



吐出しホース付(6分ネジ雄)



取付け図

